

## LA HIDALGO EXPRESS

La compañía ferroviaria **Hidalgo Express** desarrolló sus actividades de transporte de correo y paquetería entre los años 1885 y 1907. Operaba en la zona sur del Golfo de México, en el estado de Hidalgo, al este de México capital, y su actividad se extendía aproximadamente hasta la ciudad de Veracruz.

Ramón Riverolla, Presidente de la compañía, imitó el logotipo de la Wells Fargo creando uno muy parecido en el que aparece su imagen. Este distintivo se imprimió en sus sobres entre los años 1892 y 1895.

Uno de los rasgos más característicos de los sobres de la Hidalgo es que utilizó papel de quince colores diferentes para su confección.

En las emisiones de los años 1892 y 1895 el importe señalado en los logotipos era de quince centavos. En este último año se realizó una segunda emisión con un precio de diez centavos (ver Fig. T38).

La compañía Hidalgo elaboró sobres con sellos impresos de dos series diferentes: "Numerales" y la dedicada al transporte, conocida como "Mulitas". Concretamente se conocen los siguientes tipos:

-El **numeral de 10 centavos rojo** de la serie 1888-89. En estos sobres el valor indicado en el logotipo siempre era de 15 centavos.



Fig. T32.- Valor numeral de 10 centavos rojo correspondiente al sobre S27, en papel de color rosado.



Fig. T33.- Valor numeral de 10 centavos rojo correspondiente al sobre S27, en papel de color blanco.

- El de **5 centavos azul** de la serie "Mulitas", dedicado a la estatua de Cuauhtemoc. En estos sobres el valor indicado en el logotipo siempre era de 10 centavos.



Fig. T34.- Mulitas de 5 centavos azul correspondiente al sobre S41, en papel de color azul.

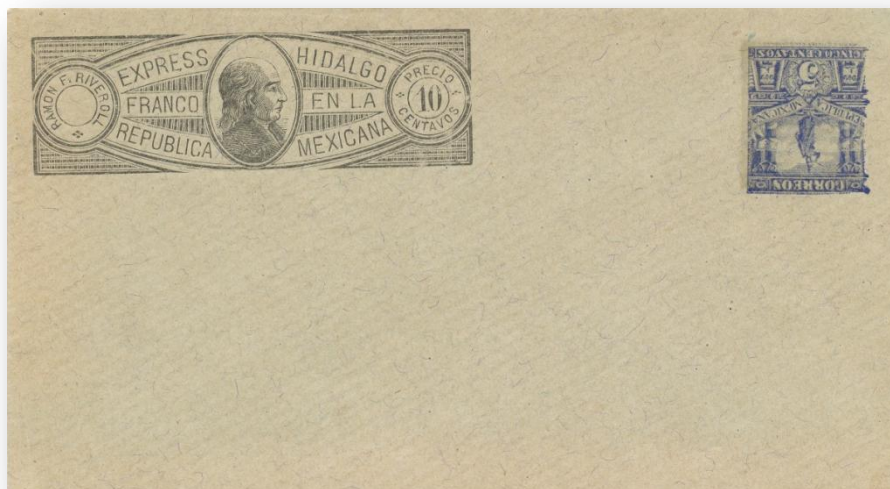


Fig. T35.- Raro ejemplar de Mulitas de 5 centavos en papel de color gris y con sello invertido en su posición normal.

- Por último, esta compañía emitió sobres con el sello de **10 centavos marrón** de la serie Mulitas, dedicado al transporte mediante diligencia. En estos sobres el valor indicado en el logotipo siempre era de 15 centavos.

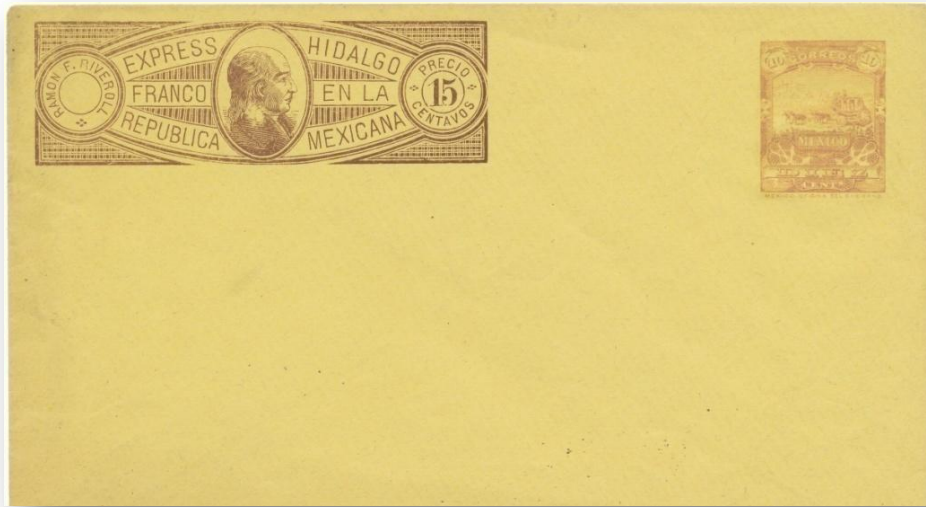


Fig. T36.- Mulitas de 10 centavos marrón sobre papel de color albero. Sin usar.



Fig. T37.- Mulitas de 10 centavos marrón sobre papel de color rosado, circulado en 1895 a Veracruz, con anotación de entrega.

### Logotipos de la Hidalgo Express:

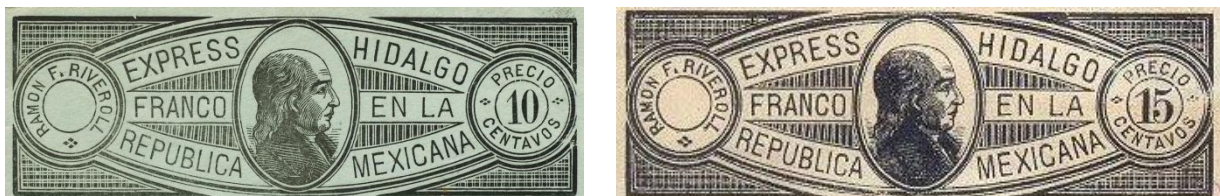


Fig. T38.- Dos modelos diferentes de logotipo: con valores de 10 y 15 centavos, respectivamente.